



**Peace Through Service**  
Sakuji Tanaka  
Rotary International President  
2012-13

# 御坊東ロータリークラブ

## Club Weekly Britain

since 1996.2.14



**四つのテスト(Four way Test)**  
 (1)真実かどうか (2)みんなに公平か  
 (3)好意と友情を深めるか  
 (4)みんなのためになるかどうか

例会 水曜日 18時30分 御坊御坊商工会館3F  
 事務局 〒644-0002 和歌山県御坊市歯350-28(御坊商工会館3F)  
 連絡先 TEL 0738-23-2334 FAX 0738-22-1234  
 E-Mail gobocast-rc@naxnet.or.jp

会長 龍田安廣  
 副会長 小林隆史  
 幹事 小池佳史

☆ 司会進行 SAA - 稲垣 崇 君  
<ビジター>

\* 御坊 RC  
川瀬和男 様



ています。

このロータリークラブは、全世界にあるわけですが中国や北朝鮮あるはロシア(旧ソビエト)といった共産国圏域では存在しないようでありまして、我々ロータリークラブがあります日本国でもっともこの組織を有効に活用して近いところでは地域社会への人的・経済的貢献やひいては世界平和にも繋がるような奉仕活動を進めて行ければ良いなあと思う今日この頃です。

**会長告知**

副会長 小林隆弘 君

皆さん今晚は。本日は、会長がどうしても都合が付かない用事があるようで欠席されています。

替わりに副会長の私が、告知をさせていただきます。

最近お隣の国々がいやに雲行きが怪しくなっています。中国からは、PM2.5 の問題や鳥インフルエンザで死者が何人も出ているようで、これらが偏西風に乗ってか乗らずか日本にどんどん押し寄せてくるわけです。また、半島の方では、ややこしい国がミサイルを撃つとか撃たないとかと言う問題で韓国やアメリカも巻き込んだ事態となり非常に緊迫した東アジアの情勢となっています。



これら健康に対する問題や財産の問題にしても日本人個々が自分の身は、自分で守り抜くという真剣な姿勢が必要になってくるわけです。

昨今アベノミクス効果で為替が急激な円安に向かい、長い間 8500 円と 9500 円との間を行ったり来たりしていた株価も一気に 1 万 3000 円を越えて来るという一寸信じがたい出来事が起こっています。

巷ではこの株高をうけて大儲けをした人が続出しているようで、何か 1980 年代の日本に逆戻りしたような雰囲気があります。しかし、このような事で浮かれているのは少しおかしいように思います。

阪神大震災や東北の大津波を直近に経験した我々日本人は、自然災害の恐ろしさを身にしみて体現しているわけで今後も東南海の大地震到来を近くにひかえているわけでとても景気が少し良くなって来たとか浮かれている事態では無さそうです。

最近わが博愛園では、敷地の近隣で遊休地を利用して 200KW の太陽光発電施設を建設します。自然災害やエネルギーの有効利用に役立つ意味でも非常に意義深いと考え

**幹事報告**

幹事 小池佳史 君

○森 裕之 君が本日より

再入会されました。

○例会変更

\* 御坊南 RC

4/30(火)→4/29(月)

煙樹海岸クリーン作戦

○例会変更

\* 御坊 RC 4/30(火)→4/29(月)

煙樹海岸クリーン作戦

○RI 第 2520 地区「やまだの作文」届きましたので配布します。



**本日のプログラム**

「クラブフォーラム」

ロータリー研究会パート2

担当;会員組織委員会 尾崎達哉 君

前回パート1は 2012.9.19 に行いました。最初のうちは前回の復習から行っていきます。

ロータリーとは？どんなものでしょうか。又ロータリーの組織構成について、そして入会までの手続き手順は？等々、これらは知っているつもりでも“説明して”と言われれば少々困惑しませんか？

順次、説明を交え覚えていきましょう。

**ロータリーとは？ [回答は裏面]**

ロータリーは人道的な奉仕を行い、あらゆる職業において高度の道徳的規準を守ることを奨励し、かつ世界における親善と平和の確立に寄与することを目指した ① および ② 人が世界的に結び合った団体です。簡単にいえば、自分を磨き人を育て、時には慈善行為、③ 活動などを行う ④ 的な団体です。

ロータリーは本来、草の根的な組織であり、その奉仕活動のほとんどが ⑤ レベルにおいて実施されています。

地区および国際的な組織機構は、クラブがそれぞれの地元地域社会をはじめ海外において多くの奉仕を提供できるよ

う支援するものです。

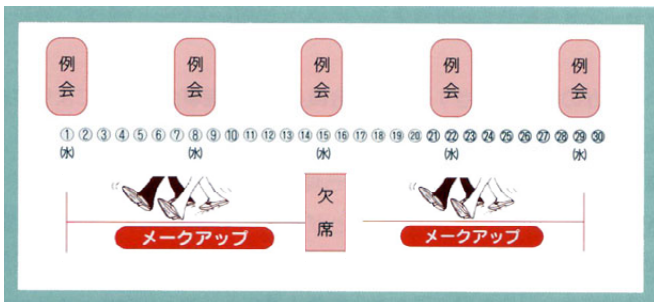
ロータリアンは、ロータリー・クラブの会員であり、クラブは国際ロータリー(RI)の世界的連合体に加盟しています。

各クラブは、それぞれ独自に役員を選び、ロータリーの⑥の枠内で広範囲にわたり自治権を行使することができます。

### 入会までの手続

1. 会員増強委員会よりの会員候補を⑦にて、⑧に提出、幹事は次にそれを理事会へ提出します。
2. 理事会において受理された会員推薦書は、まず委員会で⑨の審査を受け、問題がなければ、理事会はそれを⑩へ送ります。資格条件の審査を受け⑪へ回されます。
3. 理事会は会員選考委員会の審査報告を受け、理事会で提出後⑫日以内に協議します。  
その協議事項は⑬で行います。
4. 理事会で承認されれば、推薦者とロータリー情報委員は被推薦者を訪問し、ロータリーの目的、会員の特典、義務の説明等のロータリーインフォメーションを行い、クラブに発表の承諾を求め、あなたは会員申込用紙に⑭をします。
5. クラブ会員の前で推薦したことを発表します。  
通知後⑮日以内にクラブ会員から書面による異議申し立てがなかった場合は、承認となります。  
入会金を納めることにより正会員となり、幹事は会員証を発行し、国際ロータリー事務総長に報告します。(理事会の票決により入会が承認された場合、会員からの異議申し立てにかかわらず、入会金を納付することにより会員になります。)
6. あなたはクラブ例会にて新会員として紹介され、入会式を終えた後、ロータリーについての⑯を、ロータリー情報委員会より受けます。  
また、あなたがクラブに早く溶け込めるよう援助する担当会員が指名されます。

### メイクアップ



### クラブの主な会合

クラブ年次総会

クラブ理事会

クラブ協議会 (クラブ・アッセンブリー)

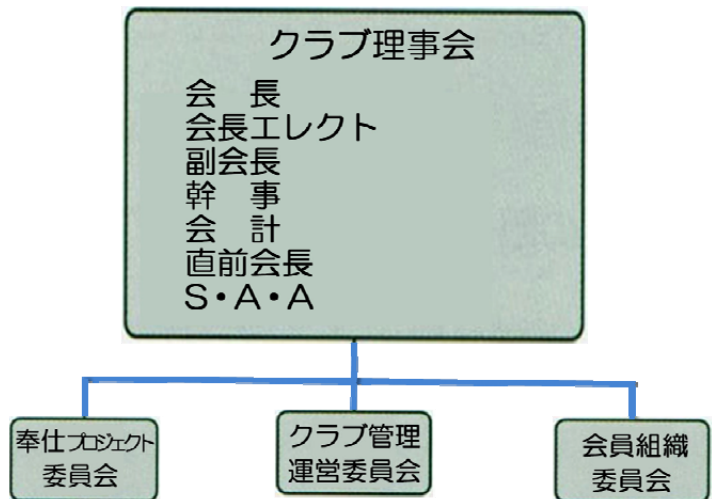
クラブ討論会 (クラブ・フォーラム)

家庭集会・情報集会

クラブ例会

### Answer

- ①実業人 ②専門職業 ③ボランティア ④世界 ⑤クラブ ⑥定款・細則 ⑦推薦用紙 ⑧幹事  
⑨職業分類 ⑩会員選考委員会 ⑪再び理事会 ⑫30 ⑬未公開 ⑭署名 ⑮7 ⑯勉強会



### 委員会報告

【親睦委員会】白井 勇 君

4月17日は移動例会です。18:00「かぎわら」集合ですのでお間違いの無いように。

### ニコニコ箱

SAA 稲垣 崇 君

◇小林隆弘 君 森さんよく戻って来てくれました。今後ともヨロシクお願いします。

◇尾崎達哉 君 川瀬さん、森ちゃんようこそ。

◇白井 勇 君 森君お帰りなさい。川瀬さんようこそ。

### 出席報告

出席委員会 小池佳史 君

会員数	欠席者	出席者	免除会員	出席率
13名	4名	9名	0	69.2%
3月27日 の修正出席率			なし	